



DORCAS-87N512(S)

Inciuitoare electromecanica incastabila pentru usi de sticla

Imagine



DORCAS



YLI Eternit Acces SRL
A: Haiducului 3A
T.: 0040-264-484989
W.: www.yli.ro

DORCAS-87N512(S)
Inciuitoare electromecanica incastabila pentru usi
de sticla
FISA TEHNICA

Descriere

DORCAS-87N512(S) este o inciuitoare electromecanica fail-safe, incastabila pentru usi de sticla. Nu este necesara montarea unei alte inciuetori mecanice suplimentare, aceasta fiind solutia perfecta de blocare pentru usile cu toc din lemn, metal sau PVC si foaie de usa din sticla de pana la 12mm grosime.

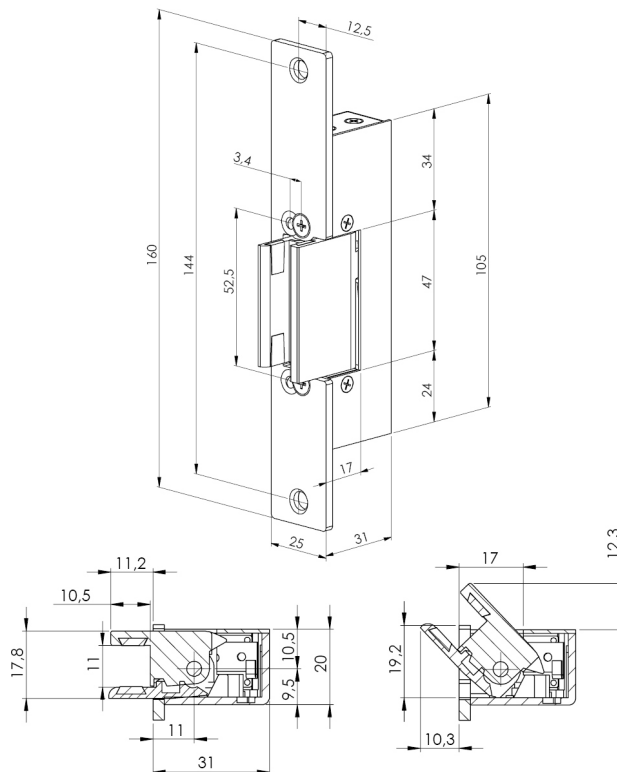
Caracteristici

•Mod de functionare	Fail-safe
•Grosime max. foaie de usa:	12mm
•Zavor ajustabil:	Nu
•Zavor radial:	Nu
•Memorie mecanica:	Nu
•Rezistenta la picaturi de apa:	Nu
•Rezistent la foc:	Nu
•Monitorizare:	Nu
•Suport montare inclus:	Da

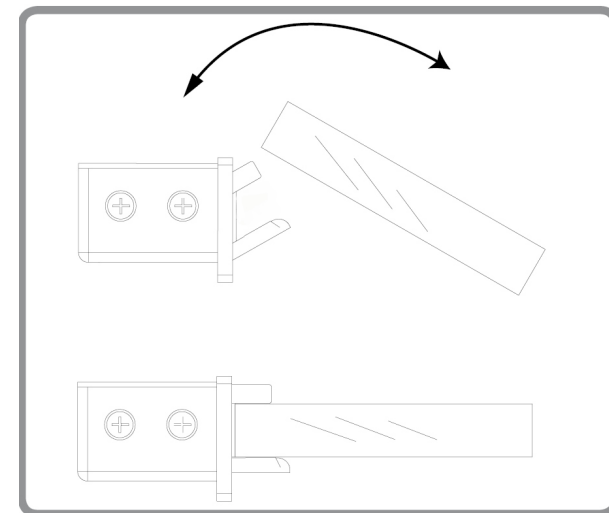
Specificatii

•Tensiune de alimentare	12Vcc
•Curent absorbit	160mA
•Rezistenta bobina	8 Ohm
•Forta de retinere	2550N/ 260 kg-f
•Durata de viata	250.000 de deschideri
•Temperatura de functionare	-15°C ~ +40°C
•Umiditate relativa	<90% (fara condensare)
•Ajustare zavor	-
•Adancime zavor	11.2mm
•Dimensiuni	160(H)x25(l)x31(A) mm
•Finisaj	Otel inoxidabil
•Masa bruta	0.65 kg

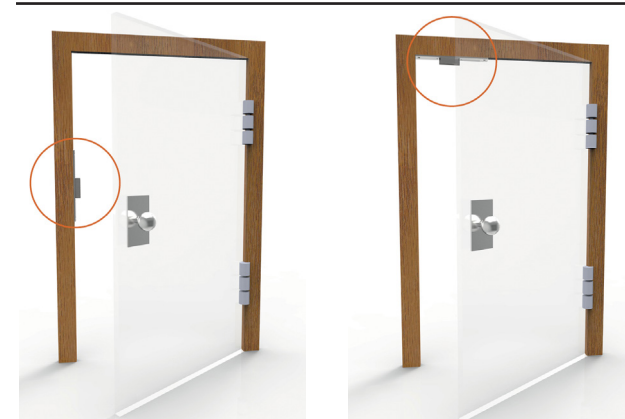
Dimensiuni



Schema functionare



Instalare



Instalare pe partea laterala a tocului

Instalare pe partea superioara a tocului

Observatii



EEE FAC OBIECTUL UNEI
COLECTARI SEPARATE

